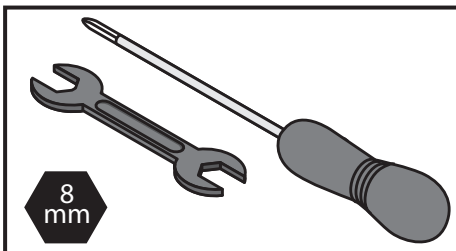
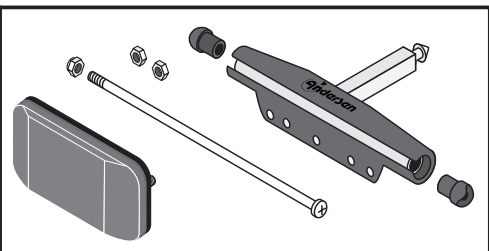
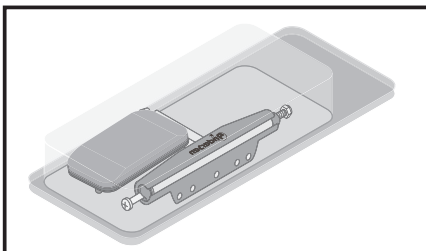
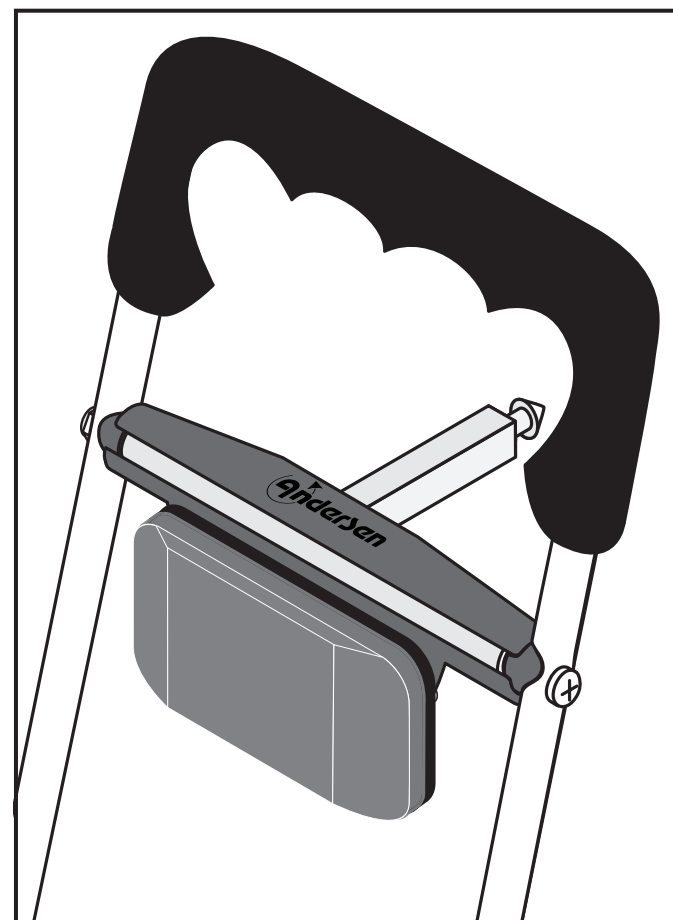
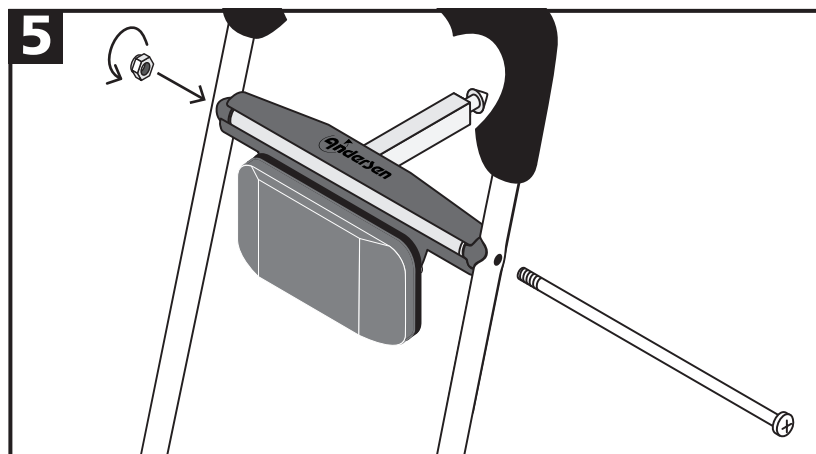
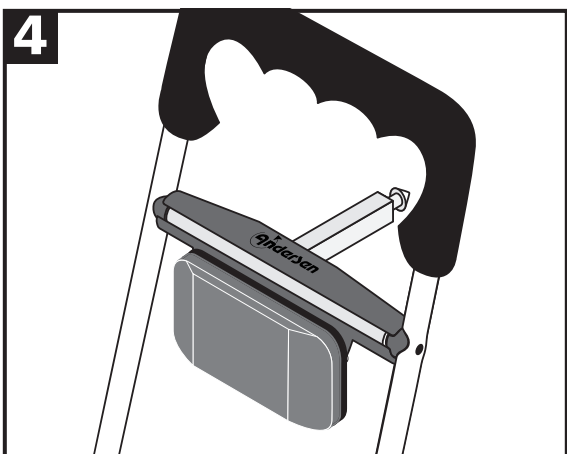
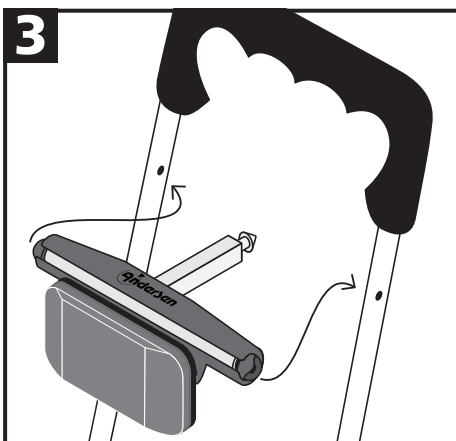
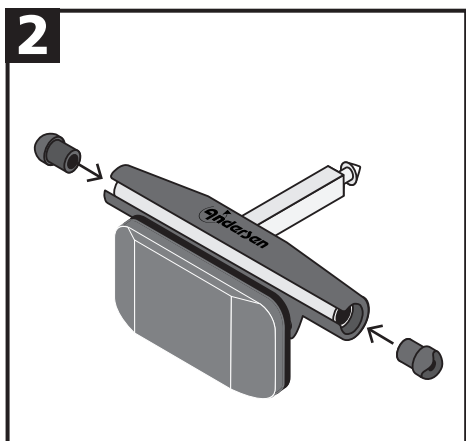
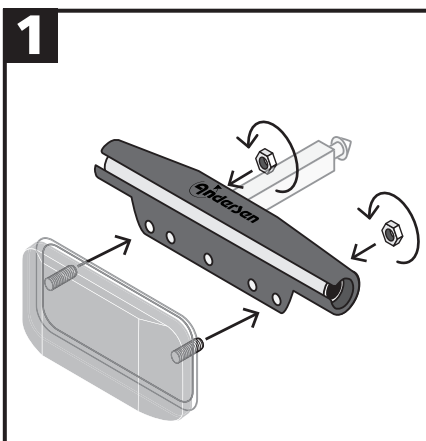


SH-1



Andersen
SHOPPER MANUFATUR



FR

LE TRI + FACILE

DÉPLIANT
+ BLISTER
+ CARTON

Séparez les éléments avant de trier

IT

Scatola
CARTONE

Raccolta carta

II Verifica le disposizioni
del tuo Comune.

20

PAP

Pluribal
PLASTICA

Raccolta plastica

II Verifica le disposizioni
del tuo Comune.

4

LDPE

RECICLA

Al Azul Envase Cartón	Al Amarillo Envase Plástico

Obecné bezpečnostní pokyny pro používání zařízení Shopper® na kole

1. Vhodnot jako tažné kolo

- 1) V návodu k obsluze jízdního kola nebo na dotaz u výrobce by mělo být jasně uvedeno, že jízdní kolo je vhodné pro tažení nebrzděného přívěsu o celkové hmotnosti maximálně 40 kg.
- 2) Jízdní kolo by mělo mít stabilní rám, nosič zavazadel a pevné brzdy. Musí být dodrženy odpovídající hodnoty zpomalení výrobce jízdního kola.
- 3) Shopper lze používat také na elektrokole (max. 25 km/h). Elektrokolo s připojeným Shopperem by však obecně nemělo jet příliš rychle. Při vysokých rychlostech je mnohem obtížnější udržet kontrolu nad kolem a přívěsem a zvyšuje se riziko nehody. Elektrokola a elektrokola, která jedou rychleji než 25 km/h a vyžadují povolení, není povoleno tahat. Zákaz používání se vztahuje i na další motorová vozidla, jako jsou mopedy nebo motorová kola. O správné montáži spráhla se v případě potřeby poraďte s odborným prodejcem.
- 4) Jízdní kolo nebo nosič zavazadel musí být vhodné pro upevnění spojovacího zařízení. To znamená, že musí být k dispozici bezpečné a stabilní upevňovací prvky pro příslušné spojovací zařízení. Za bezpečné připojení odpovídá uživatel. Při připevnění Shopperu k nosiči zavazadel musí být zbývající nosnost nosiče (původní nosnost minus hmotnostní zatížení spojovacího zařízení) minimálně 25 kg. V případě pochybností se poraďte s odborníkem.
- 5) Výrobce neodpovídá za žádné nehody nebo závady jakéhokoli druhu, které byly způsobeny nesprávným nebo neúmyslným používáním.

2. Bezpečnostní opatření pro používání tašky dále uvádíme jako "přívěsu"

- 1) Podle silničního zákona/ vyhlášky o silničním provozu nesmí celková nosnost nebrzděných přívěsů překročit 40 kg. Musí být dodrženo zatížení přívěsu a hmotnostní zatížení spráhla a přípustná celková hmotnost přívěsu.
- 2) Jízdní kolo musí být vybaveno vhodným schváleným osvětlením. Pokud je zadní světlo jízdního kola blokováno spojovacím zařízením nebo přívěsem, musí být na přívěsu instalováno schválené světelné zařízení (zadní světlo nebo zadní odrazka). Pokud je celková šířka přívěsu menší než 60 cm, stačí centrálně namontované osvětlovací zařízení. Osvětlovací zařízení přívěsu může být rovněž napájeno baterií nebo dobíjecím akumulátorem.
- 3) Na tašce nemohou být přepravována žádná zvířata
- 4) Pravidelně kontrolujte spojovací prvky, pneumatiky a odrazky.
- 5) Uživatel nesmí provádět žádné dodatečné technické změny.
- 6) Je třeba mít na paměti, že stabilita zaparkovaného kola se po připojení přívěsu změní.
- 7) Spráhla jsou vybavena tzv. momentovou oporou, která účinně brání případnému naklonění přívěsu. Pokud by se však jízdní kolo nebo přívěs v zapřaženém stavu převrátily, mohlo by dojít k poškození. Spojovací zařízení by měl v případě potřeby zkontrolovat odborník

3. Bezpečnostní pokyny pro jízdu s přívěsem

- 1) Nejlepších jízdních vlastností kola dosáhnete, pokud je přívěs připevněn za jízdní kolo co nejplošeji. Hlava spojky by neměla přesáhnout maximální výšku 73 cm a Shopper by neměl překročit sklon 50°. Spojovací zařízení a nosič zavazadel by měly být připevněny co nejnižší. Při montáži spojovacího zařízení na nosič zavazadel dbejte na to, aby byl nosič nakloněn spíše dozadu než dopředu. Tím se sníží úhel sklonu.
- 2) Při jízdě s přívěsem existuje vyšší riziko nehody nebo převrácení, zejména na nerovných cestách, ve schodech nebo v zatáčkách. Pokud je to nutné, sesedněte a tlačte kolo s přívěsem. Výrobce nenes odpovědnost za škody a nehody způsobené neopatrnou manipulací.
- 3) Pro zajištění dobrých jízdních vlastností je důležité rovnoměrně rozložit zatížení přívěsu a udržet těžiště co nejnižší. Bezpečnost nákladu je v kompetenci uživatele, který kolo řídí.
- 4) Pokud se projíždí příliš ostré zatáčky, může se zvýšit riziko nehody nebo havárie, protože přívěs následuje oblouk směrem dovnitř.
- 5) Jízda s přívěsem výrazně mění jízdní vlastnosti a brzdění. Pozornost věnujte zejména změně jízdních vlastností při rozjezdu, v zatáčkách, při jízdě ve svahu a při brzdění!
- 6) Cyklista musí být mentálně i fyzicky připraven zvládnout takovou kombinaci kolo + přívěs.